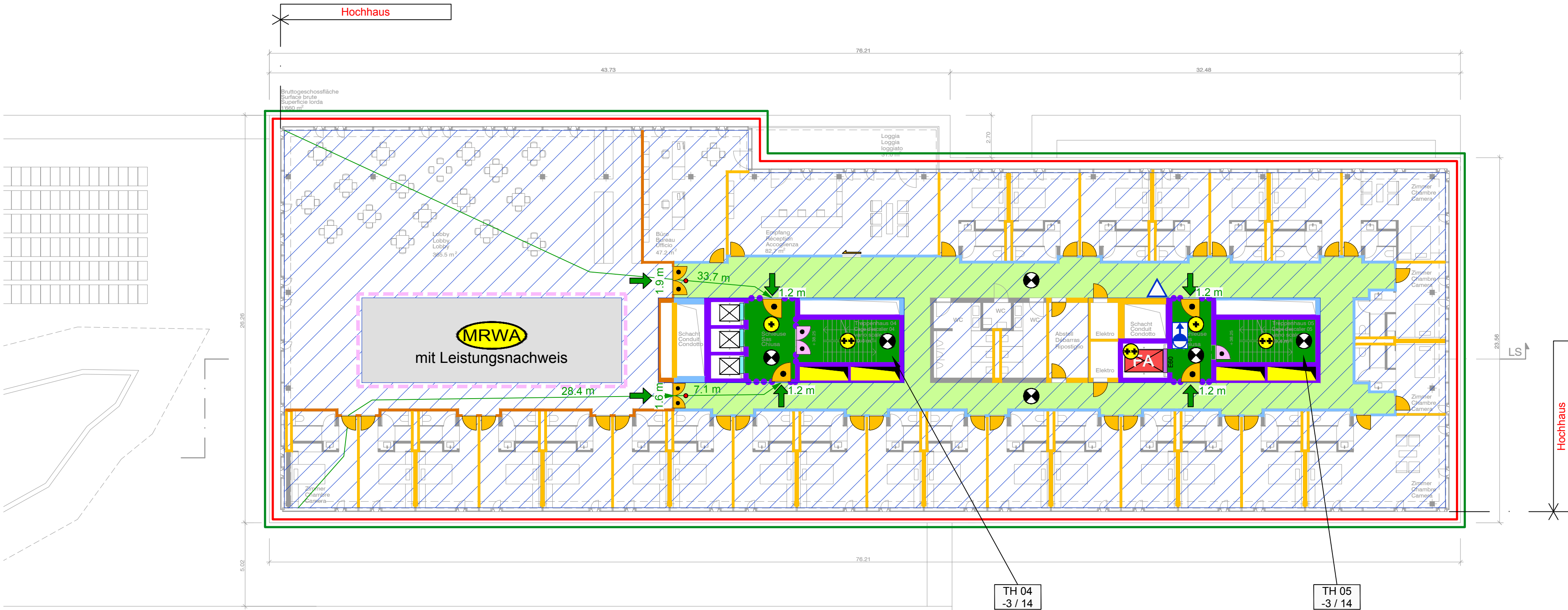
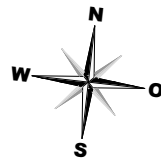


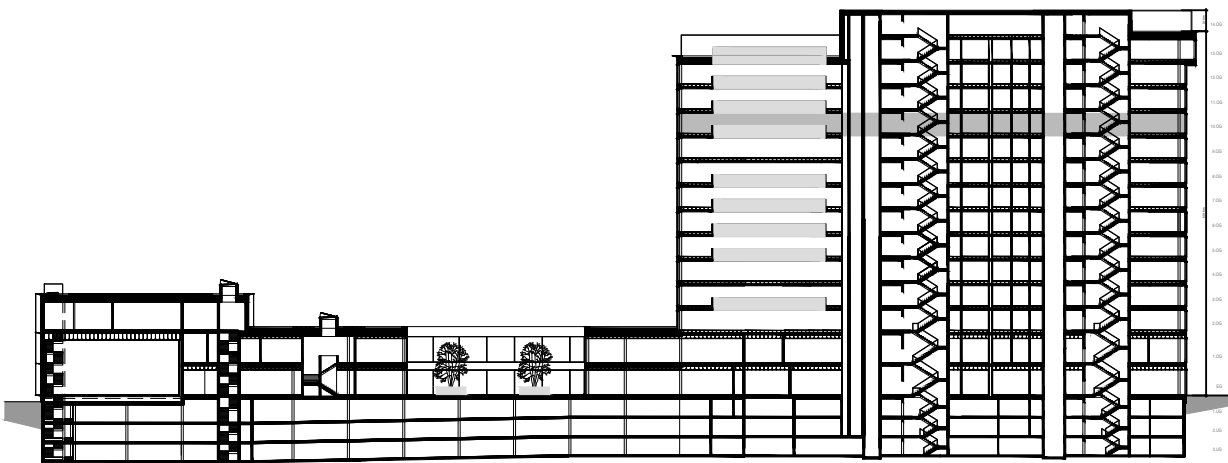
Aus Musterplänen können keine Brandschutzanforderungen abgeleitet werden, sie zeigen lediglich eine mögliche Darstellung der Anforderungen



TH 04  
-3 / 14

TH 05  
-3 / 14

1.1 Geometrie / Nutzung / Brandabschnittsbildung						1.2 Geometrie / Nutzung / Brandabschnittsbildung							
Gebäudeteil:			West			Gebäudeteil:			Ost				
Gebäudegeometrie:			Gebäude mittlerer Höhe			Gebäudegeometrie:			Hochhaus				
Konzept:			Löschanlagenkonzept			Konzept:			Löschanlagenkonzept				
Tragwerk	Geschossdecken		Brandabschnittsbildende Wände		Fluchtwege		Tragwerk	Geschossdecken		Brandabschnittsbildende Wände		Fluchtwege	
					vertikal	horizontal						vertikal	horizontal
R 30, R 0	REI 30	EI 30			REI 60-RF1	EI 30	R 60, R 0	REI 60	EI 30			REI 90-RF1	EI 30-RF1
Nutzung:			1.UG: Parking EG: Verkauf, Kongress 1.OG - 2.OG: Verkauf, Büro			Nutzung:			1.UG: Parking EG: Empfang (Loge), Verkauf 1.OG - 13.OG: Hotelzimmer 14.OG: Technikräume				
2. Spezifische Bauteile						3. Qualitätssicherung							
- Atrium Typ B - Doppelfassade - Lichthof (EG - 1.OG)						QSS Stufe: 3 (gesamtes Bauvorhaben)							
4. Materialisierung						5. Installationschächte							
Bauteile:		Tragwerk Beton, Brandabschnitte massiv				- horizontal:		geschossweise abgeschottet				RF1	
Dach:		begrünt				- Revisionsöffnungen:		Hochhaus:				EI 30	
Aussenwandbekleidung:		Glas / Stahl						Gebäude mittlerer Höhe:				RF1	
6. Brandschutzanlagen						7. Sicherheitsstromversorgung / Sicherheitsbeleuchtung							
Brandmeldeanlage:		BMA Vollüberwachung				Sicherheitsbeleuchtung:		- Flucht- und Rettungswege - Alle Technik- und Betriebsräume - Räume mit grosser Personenbeladung					
Sprinkleranlage:		SPA Vollschutz				Sicherheitsstromversorgung:		- Sicherheitsbeleuchtung - Weitere sicherheitsrelevante Steuerungen (sämtliche für die Versorgung von Brandschutzeinrichtungen und für im Brandfall wichtige Einrichtungen werden sicherheitsstromversorgt ausgeführt z.B. Sprinklerpumpe, Feuerwehraufzug, RDA / MRWA)					
Evakuierungsanlage:		Gebäudeteil West (Hotel)											
Entrauchung:		MRWA											
Überdruckbelüftungsanlagen:		RDA											
8. Spezielles													
- Gebäudefunk für Interventionskräfte - Blitzschutzsystem (Blitzschutzklasse III VKF)													



Legende

Brandabschnitte	Fluchtwege	Entrauchung (RWA)	Löscheinrichtungen
<div><div></div><div>Brandmauer REI 60 bis REI 180 (schwarz)</div></div>	<div><div>➡</div><div>Notausgang</div></div>	<div><div>RAWA-BS</div><div>Rauch- und Wärmeabzug Bedienstelle</div></div>	<div><div></div><div>Wasserlöschposten, Standort / Schlauchlänge in Meter (WLP)</div></div>
<div><div></div><div>Feuerwiderstand EI 90-RF1 (violett)</div></div>	<div><div>1.20 m</div><div>Fluchtwegbreite</div></div>	<div><div></div><div>Ventilator Rauch- und Wärmeabzug</div></div>	<div><div></div><div>Handfeuerlöscher</div></div>
<div><div></div><div>Feuerwiderstand EI 60-RF1 (dunkelblau)</div></div>	<div><div>←...m</div><div>Fluchtweglänge (vor weissem Hintergrund)</div></div>	<div><div></div><div>Rauch- und Wärmeabzugsschacht</div></div>	<div><div></div><div>spezielle Löschanlage (Löschmittel...)</div></div>
<div><div></div><div>Feuerwiderstand EI 30-RF1 (mittelblau)</div></div>	<div><div></div><div>vertikaler Fluchtweg (dunkelgrün)</div></div>	<div><div></div><div>Zuluft / Absaugung maschinell</div></div>	<div><div></div><div>Entnahmestelle mit Storz (Trockensteigleitung)</div></div>
<div><div></div><div>Feuerwiderstand EI 90 (dunkelbraun)</div></div>	<div><div></div><div>horizontaler Fluchtweg (hellgrün)</div></div>	<div><div></div><div>Zuluft / Abströmung natürlich</div></div>	<div><div></div><div>Entnahmestelle mit Storz (Trockensteigleitung)</div></div>
<div><div></div><div>Feuerwiderstand EI 60 (hellbraun)</div></div>	<div><div></div><div>freizuhaltende Fläche</div></div>	<div><div></div><div>mobiler Lüfter der Feuerwehr (möglicher Standort)</div></div>	<div><div></div><div>Überflurhydrant</div></div>
<div><div></div><div>Feuerwiderstand EI 30 (orange)</div></div>	<div><div></div><div>Sammelplatz</div></div>	<div><div></div><div>Öffnung für natürliche Abströmung in m²</div></div>	<div><div></div><div>Unterflurhydrant</div></div>
<div><div></div><div>Feuerwiderstand E 60 (pink)</div></div>	<b>Brandschutzanlagen</b>		
<div><div></div><div>Feuerwiderstand E 30 (rosa)</div></div>	<b>Sprinkleranlage</b>		
<div><div></div><div>RF1 (hellblau)</div></div>	Sprinklerzentrale		
<div><div></div><div>Glas EI 90</div></div>	Sprinklerschutz (gesprinkelte Bodenfläche, SPA)		
<div><div></div><div>Glas EI 60</div></div>	<b>Brandmeldeanlage</b>		
<div><div></div><div>Glas EI 30</div></div>	Brandmeldeüberwachung (BMA)		
<div><div></div><div>Glas E 30</div></div>	Brandmeldezentrale		
<div><div></div><div>Glas RF1</div></div>	Brandmeldeanlage Bedienstelle		
<div><div></div><div>Glas RF1</div></div>	brandfallgesteuert		
<div><div></div><div>Ablüsse</div></div>	<b>Evakuierungsanlage</b>		
<div><div></div><div>Türe / Tor EI 30</div></div>	Bereich mit Evakuierungsanlage (EVAK)		
<div><div></div><div>Türe / Tor / Abschluss E 30</div></div>	Zentrale Evakuierungsanlage		
<div><div></div><div>Aufzugstüre RF1</div></div>	Evakuierungsanlage Bedienstelle		
<div><div></div><div>Aufzugstüre mit Feuerwiderstand</div></div>	<b>Feuerwehr</b>		
<div><div></div><div>Schiebetüre / Schiebeter EI 30</div></div>	Feuerwehrezufahrt und Bewegungsfäche (für Fz bis 18 t)		
<div><div></div><div>Schiebetüre / Schiebeter E 30</div></div>	Stellfläche Feuerwehr (für Fz bis 18 t)		
<div><div></div><div>Rauchschürze E 30</div></div>	Hauptzugang Feuerwehr		
<div><div></div><div>Rauchschürze RF1</div></div>	Zusätzlicher Zugang Feuerwehr		
<div><div></div><div>Rolllor / Brandschutzvorhang EI 30</div></div>	Schlüsseldepot (ausser) Schlüsselreser (innen)		
<div><div></div><div>Rolllor / Brandschutzvorhang E 30</div></div>	Zugang SPA-Z		
<div><div></div><div>selbstschliessend (TS)</div></div>	Feuerwehraufzug		
	Blitzleuchte		
	<b>Spüllüftung (SLA)</b>		
	Spüllüftung Bedienstelle		
	Ventilator Spüllüftung		
	Druckschacht		
	Zuluft / Absaugung maschinell		
	Zuluft / Abströmung natürlich		
	<b>Ergänzende Symbole</b>		
	Sicherheitsleuchte tragbar		
	Aussenraum überdacht		

Objekt: Hotel und Kongresszentrum  
Adresse: Mustergasse, 9999 Musterwil

Brandschutzplan  
Grundriss 10. Obergeschoss

Mst.: 1:200  
Format: 841x514  
Datum: 16.12.2016

Bauherrschaft: QS-Verantwortlicher  
Brandschutz: